
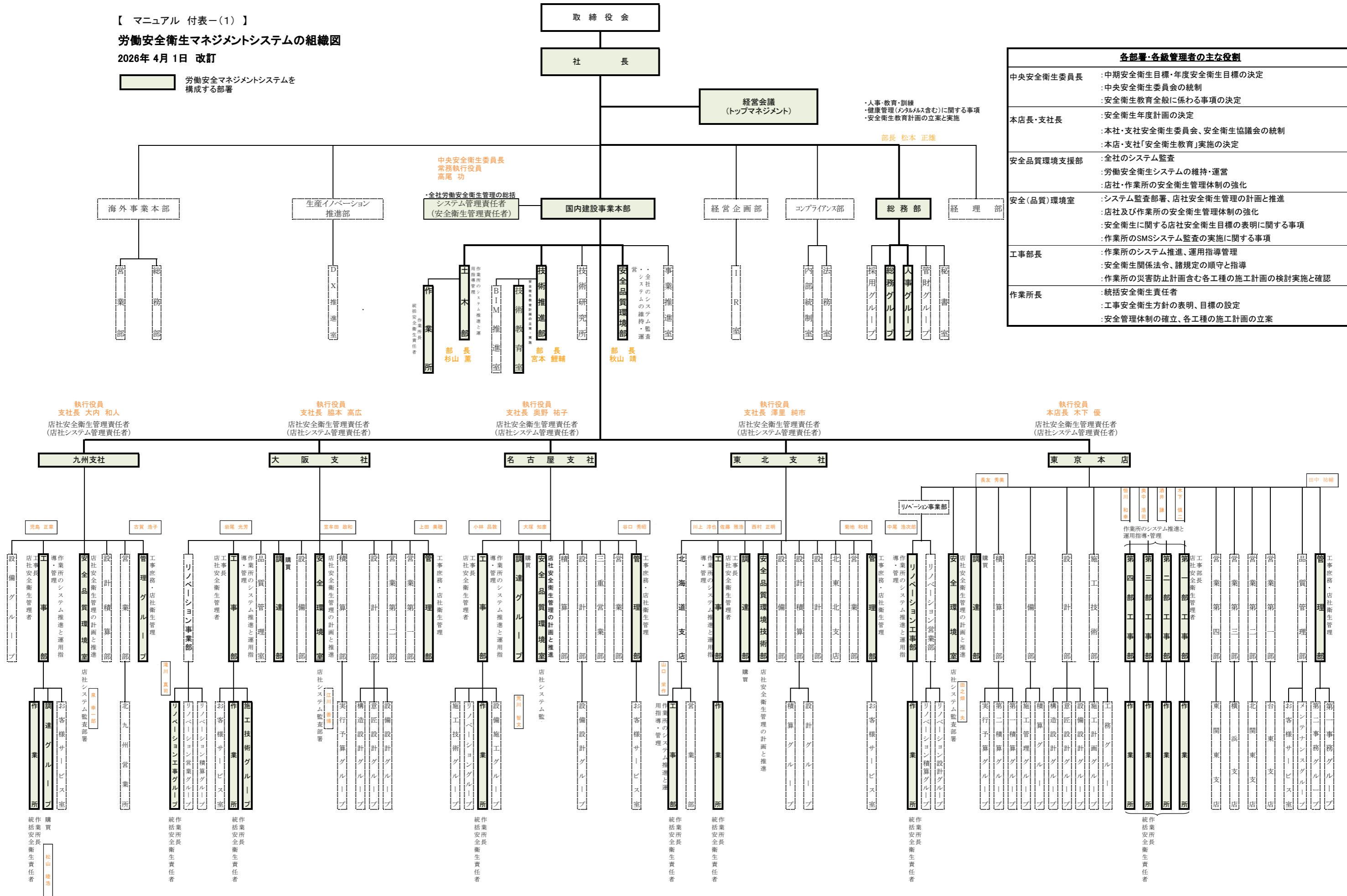


【 マニュアル 付表-（1）】

労働安全衛生マネジメントシステムの組織図

2026年 4月 1日 改訂

 労働安全マネジメントシステムを構成する部署



各部署・各級管理者の主な役割	
中央安全衛生委員長	: 中期安全衛生目標・年度安全衛生目標の決定 : 中央安全衛生委員会の統制 : 安全衛生教育全般に係わる事項の決定
本店長・支社長	: 安全衛生年度計画の決定 : 本社・支社安全衛生委員会、安全衛生協議会の統制 : 本店・支社「安全衛生教育」実施の決定
安全品質環境支援部	: 全社のシステム監査 : 労働安全衛生システムの維持・運営 : 店社・作業所の安全衛生管理体制の強化
安全(品質)環境室	: システム監査部署、店社安全衛生管理の計画と推進 : 店社及び作業所の安全衛生管理体制の強化 : 安全衛生に関する店社安全衛生目標の表明に関する事項 : 作業所のSMSシステム監査の実施に関する事項
工事部長	: 作業所のシステム推進、運用指導管理 : 安全衛生関係法令、諸規定の順守と指導 : 作業所の災害防止計画含む各工種の施工計画の検討実施と確認
作業所長	: 統括安全衛生責任者 : 工事安全衛生方針の表明、目標の設定 : 安全管理体制の確立、各工種の施工計画の立案