
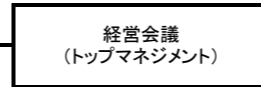
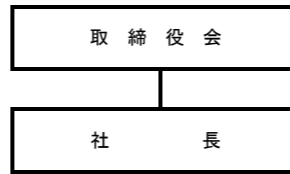


【 マニュアル 付表-（1）】

労働安全衛生マネジメントシステムの組織図

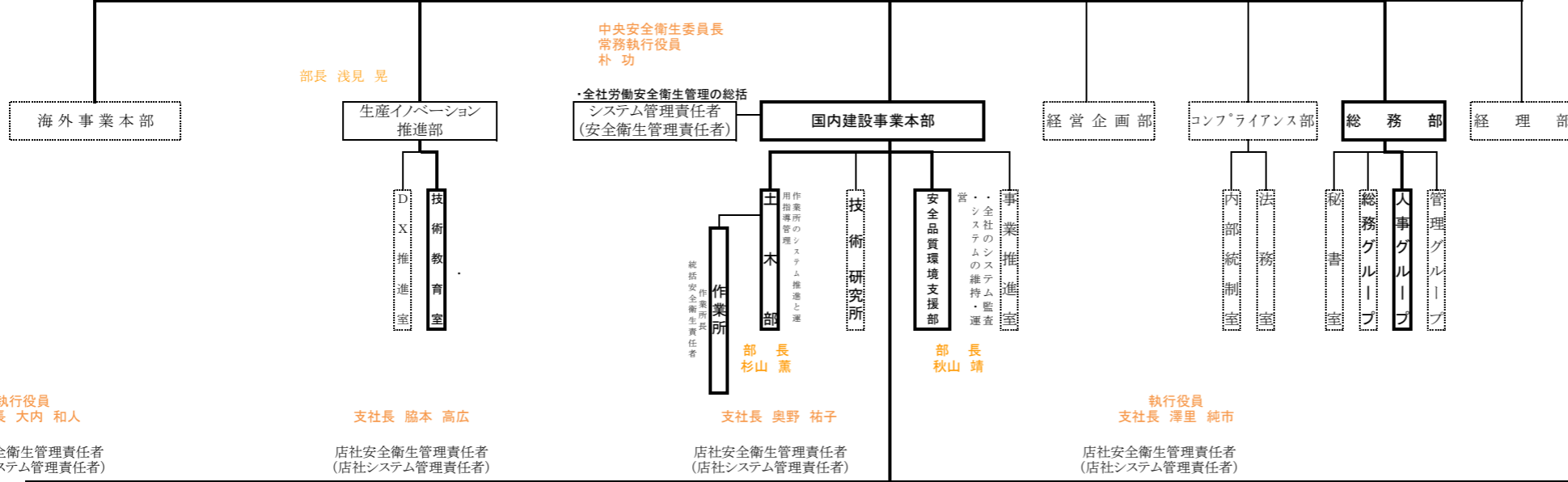
2025年 4月 1日 改訂

 労働安全マネジメントシステムを構成する部署



・人事・教育・訓練
・健康管理(メンタルも含む)に関する事項
・安全衛生教育計画の立案と実施

部長 松本 正雄



各部署・各級管理者の主な役割	
中央安全衛生委員長	・中期安全衛生目標・年度安全衛生目標の決定 ・中央安全衛生委員会の統制 ・安全衛生教育全般に係わる事項の決定
本店長・支社長	・安全衛生年度計画の決定 ・本社・支社安全衛生委員会、安全衛生協議会の統制 ・本店・支社「安全衛生教育」実施の決定
安全品質環境支援部	・全社のシステム監査 ・労働安全衛生システムの維持・運営 ・店社・作業所の安全衛生管理体制の強化
安全(品質)環境室	・システム監査部署、店社安全衛生管理の計画と推進 ・店社及び作業所の安全衛生管理体制の強化 ・安全衛生に関する店社安全衛生目標の表明に関する事項 ・作業所のSMSシステム監査の実施に関する事項
工事部長	・作業所のシステム推進、運用指導管理 ・安全衛生関係法令、諸規定の順守と指導 ・作業所の災害防止計画含む各工種の施工計画の検討実施と確認
作業所長	・統括安全衛生責任者 ・工事安全衛生方針の表明、目標の設定 ・安全管理体制の確立、各工種の施工計画の立案

